

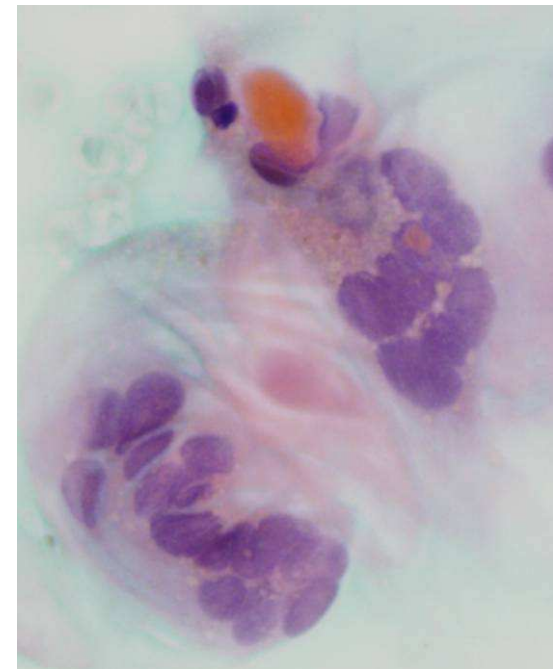
Observation n°6

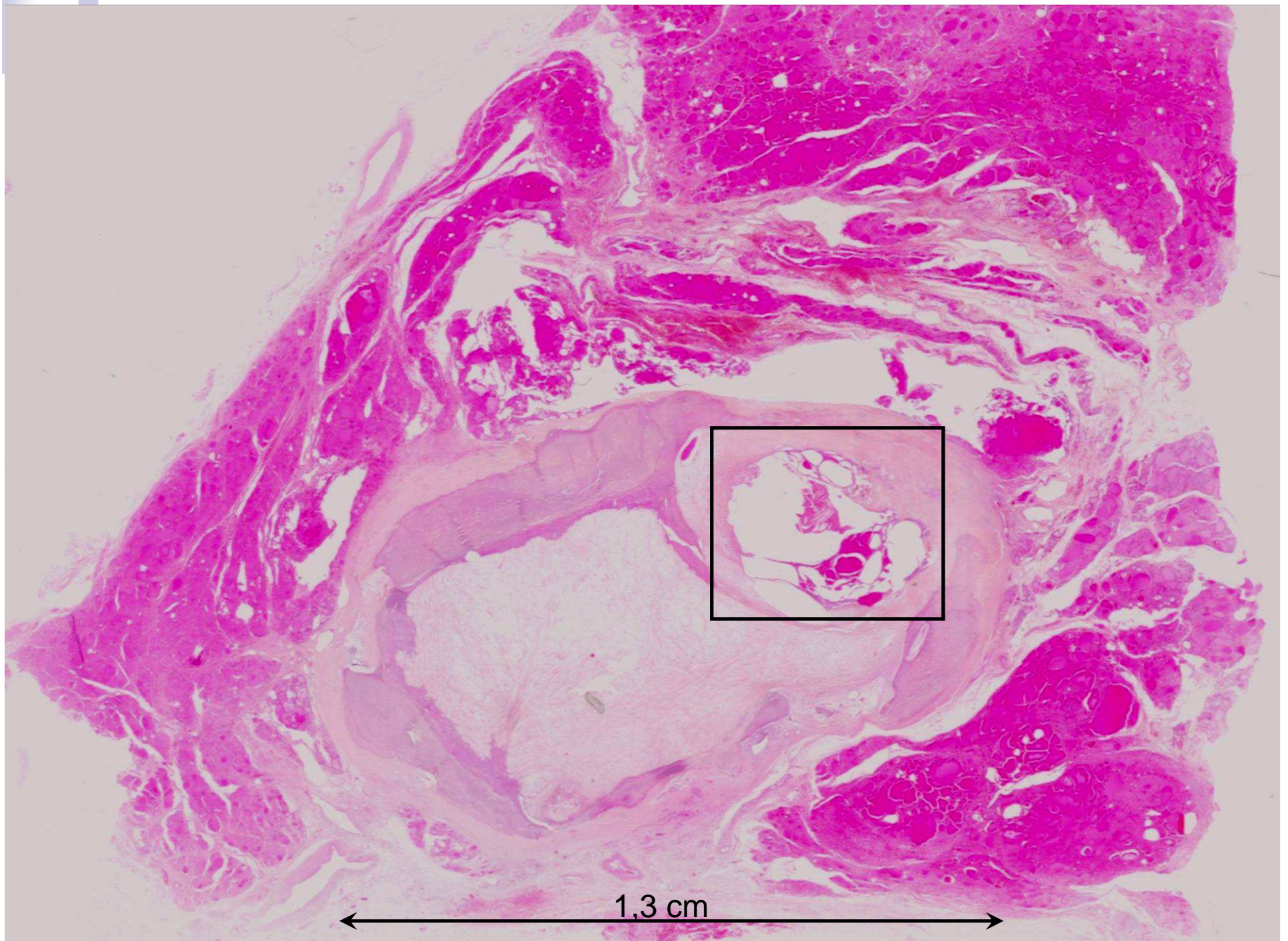
Club de Pathologie Endocrine
33èmes Assises de Pathologie - Lille 2010

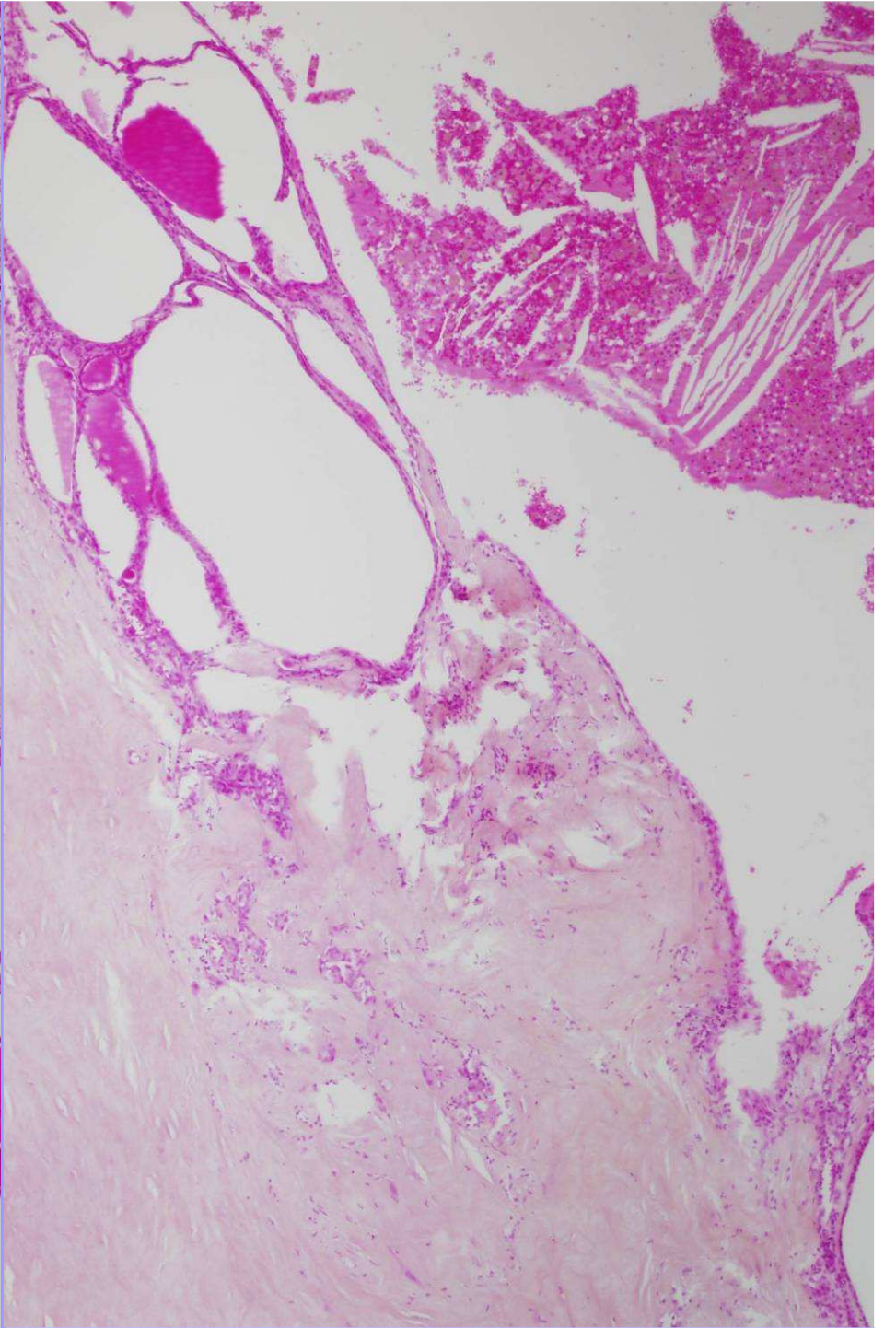
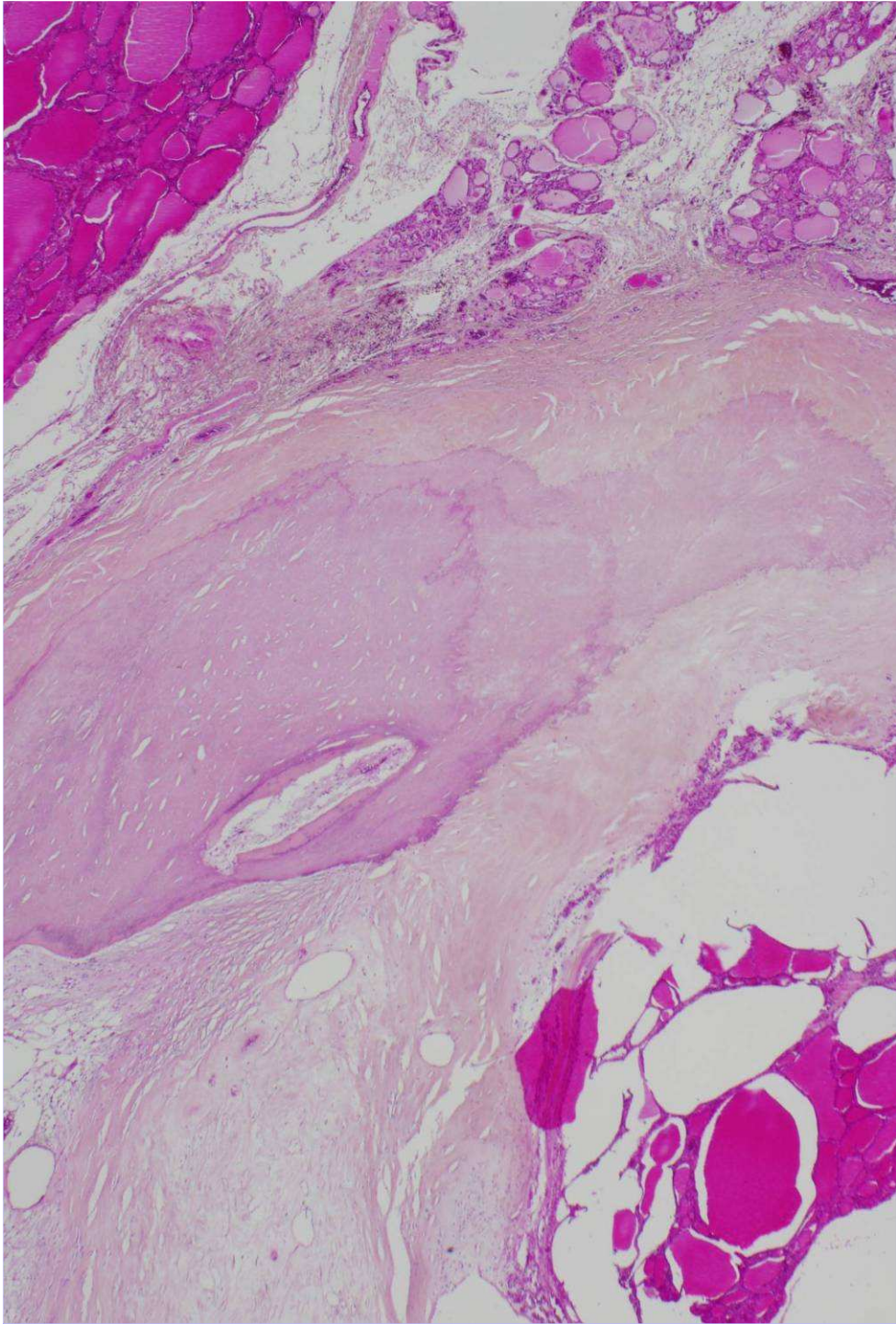
Serge Guyétant, Fanny Dujardin

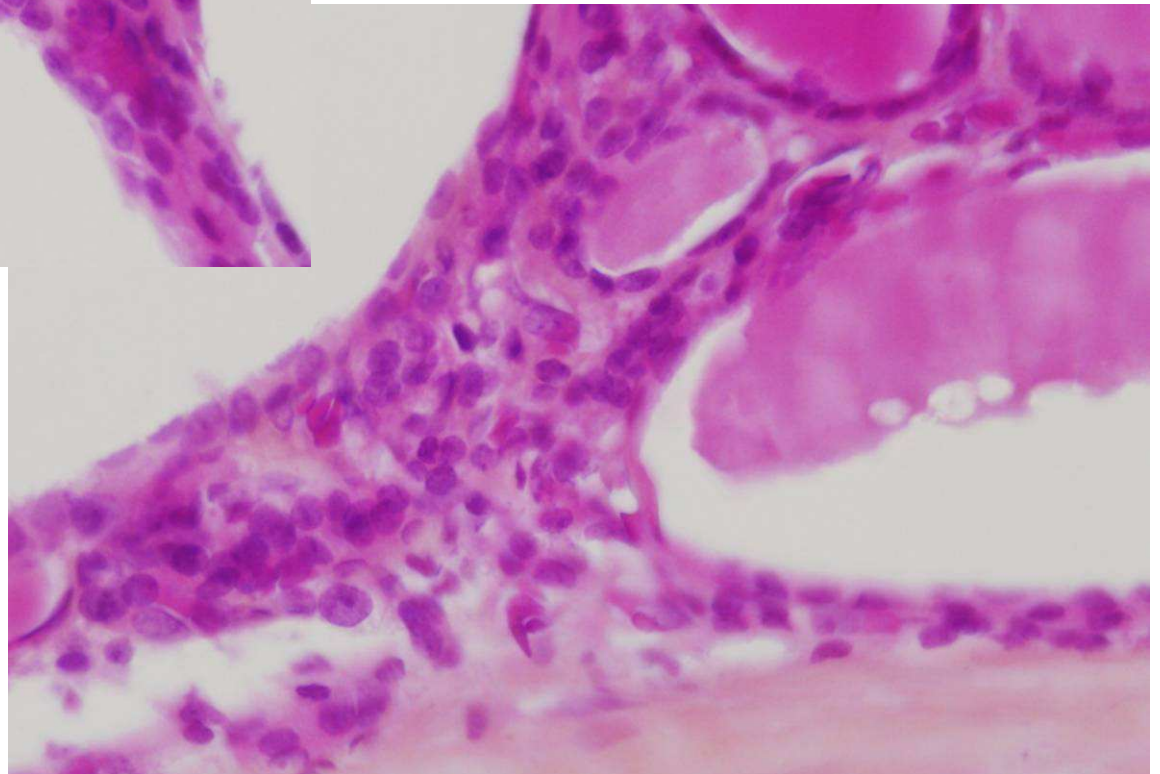
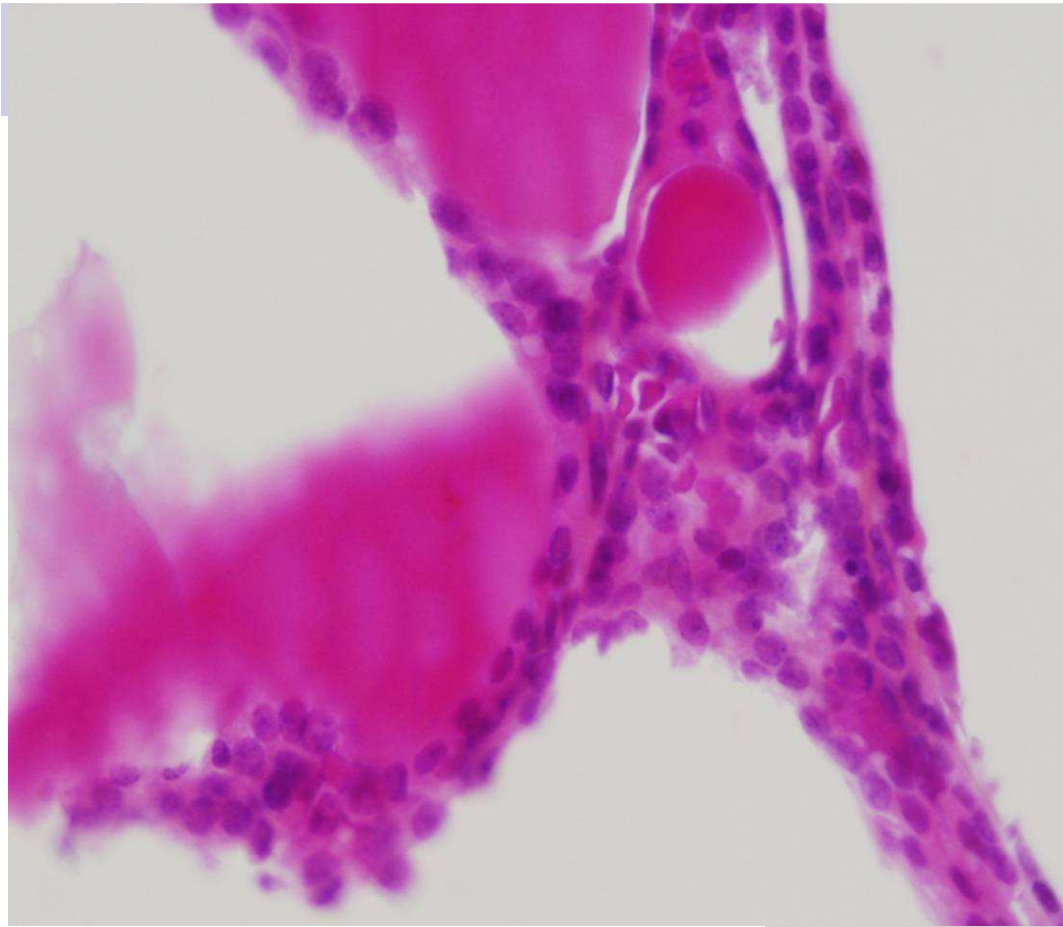
Histoire clinique

- Patiente âgée de 54 ans
- Echographie : découverte fortuite d'un goitre multinodulaire prédominant sur le lobe gauche
 - 2 nodules de 1,3 et 4 cm
- Cytoponctions
 - Nodule de 4 cm : « non contributive »
 - **nodule calcifié** : « non contributive » mais présence d'un amas cellulaire atypique...
...à re-ponctionner
- Chirurgie (fév. 2009)
 - Thyroïdectomie totale
 - Examen extemporané : GMN, bénin
- Macroscopie
 - GMN prédominant à gauche
 - **1 nodule calcifié du lobe gauche de 1,3 cm.**











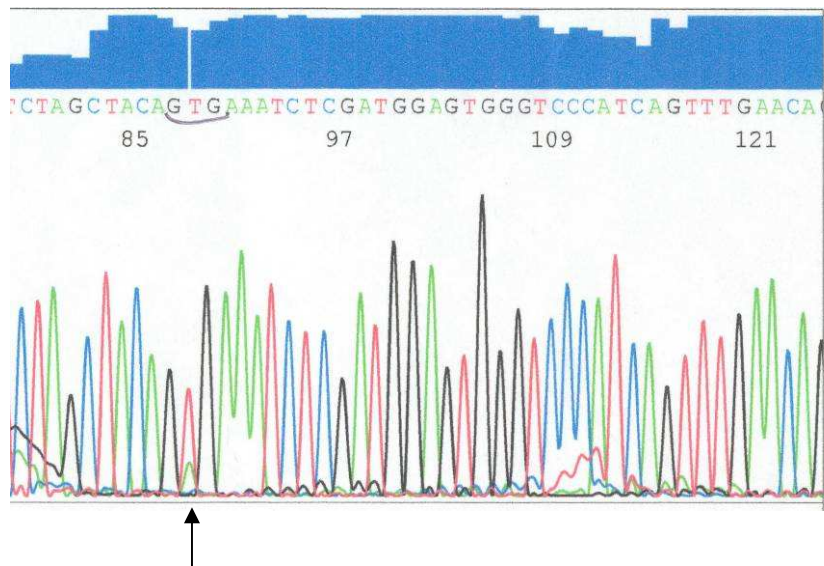
Diagnostic initial :

GMN remanié

mais...

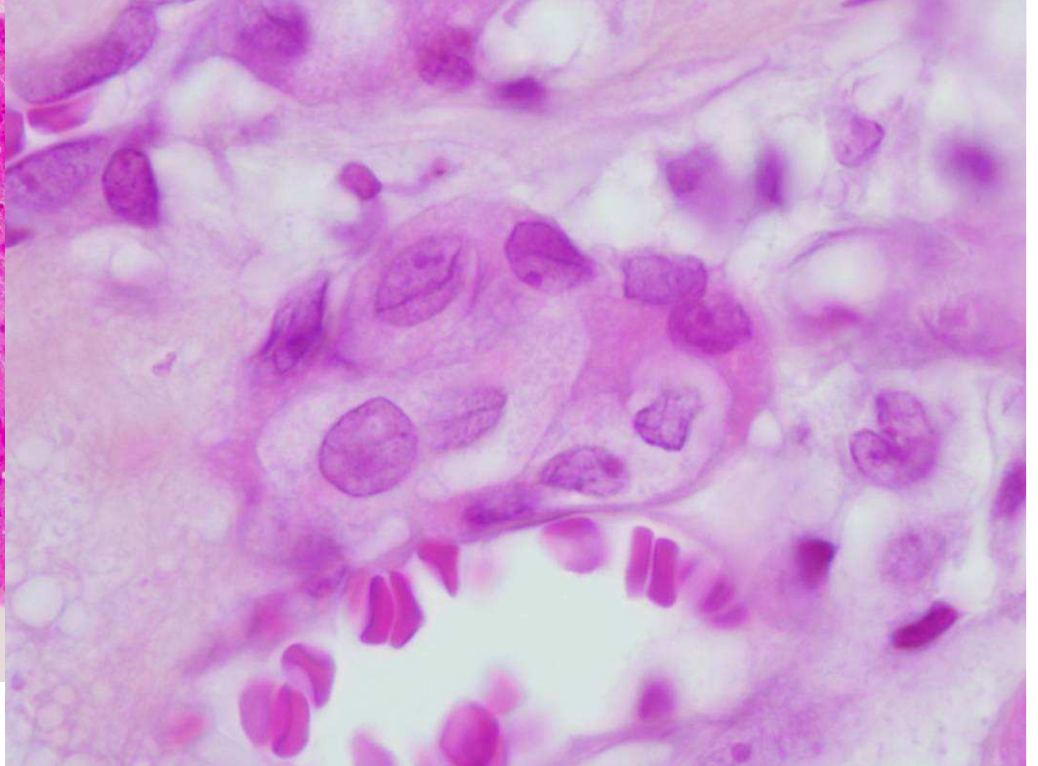
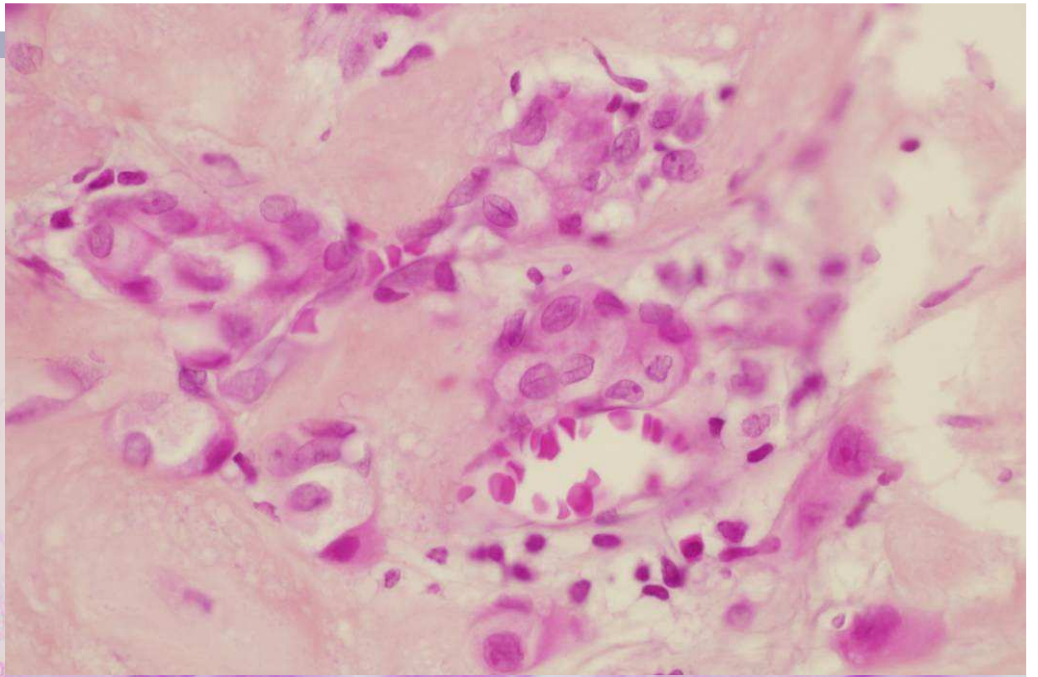
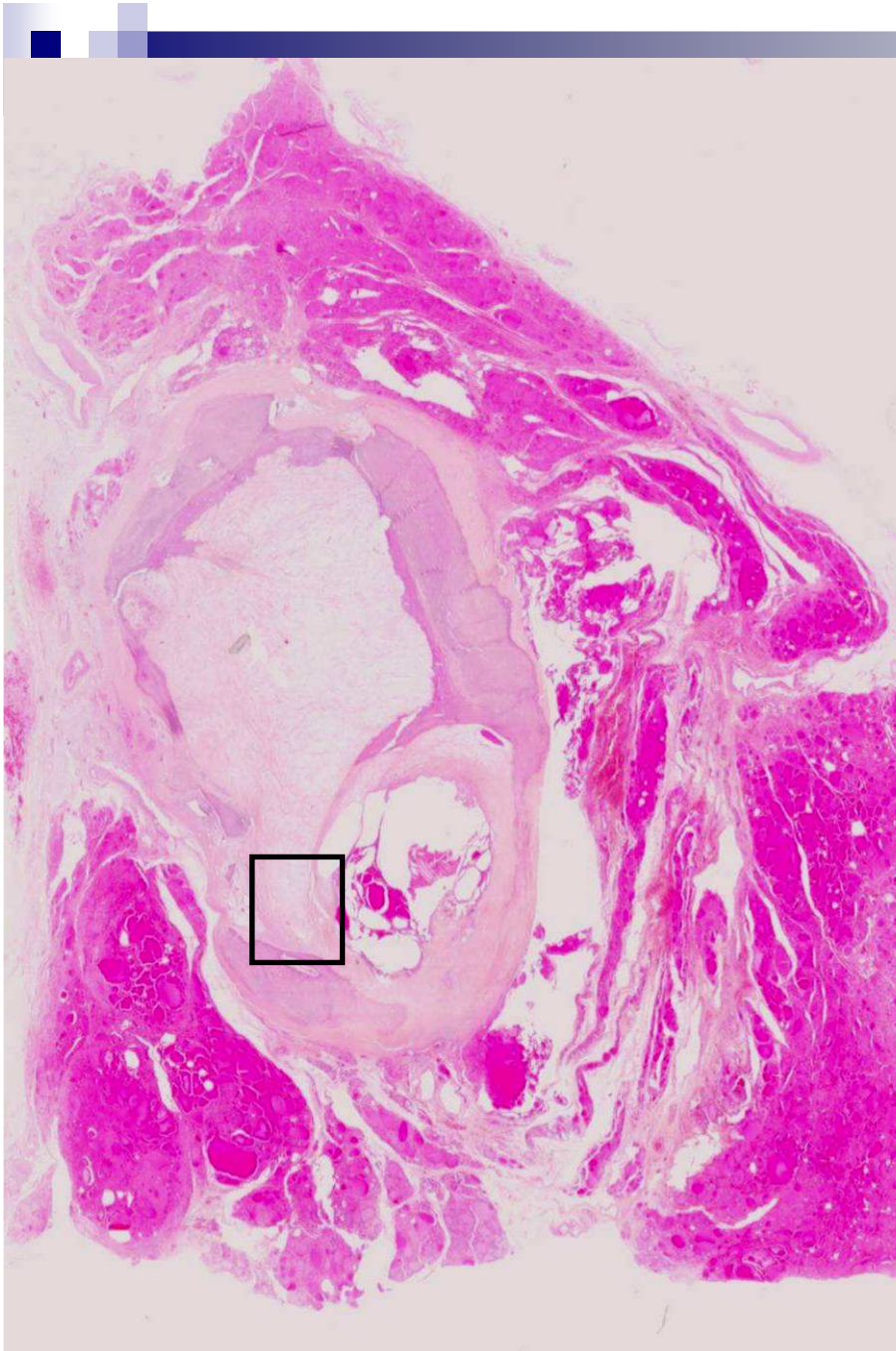
- Inclus comme témoin négatif dans un travail de thèse «évaluation des mutations de B-RAF»

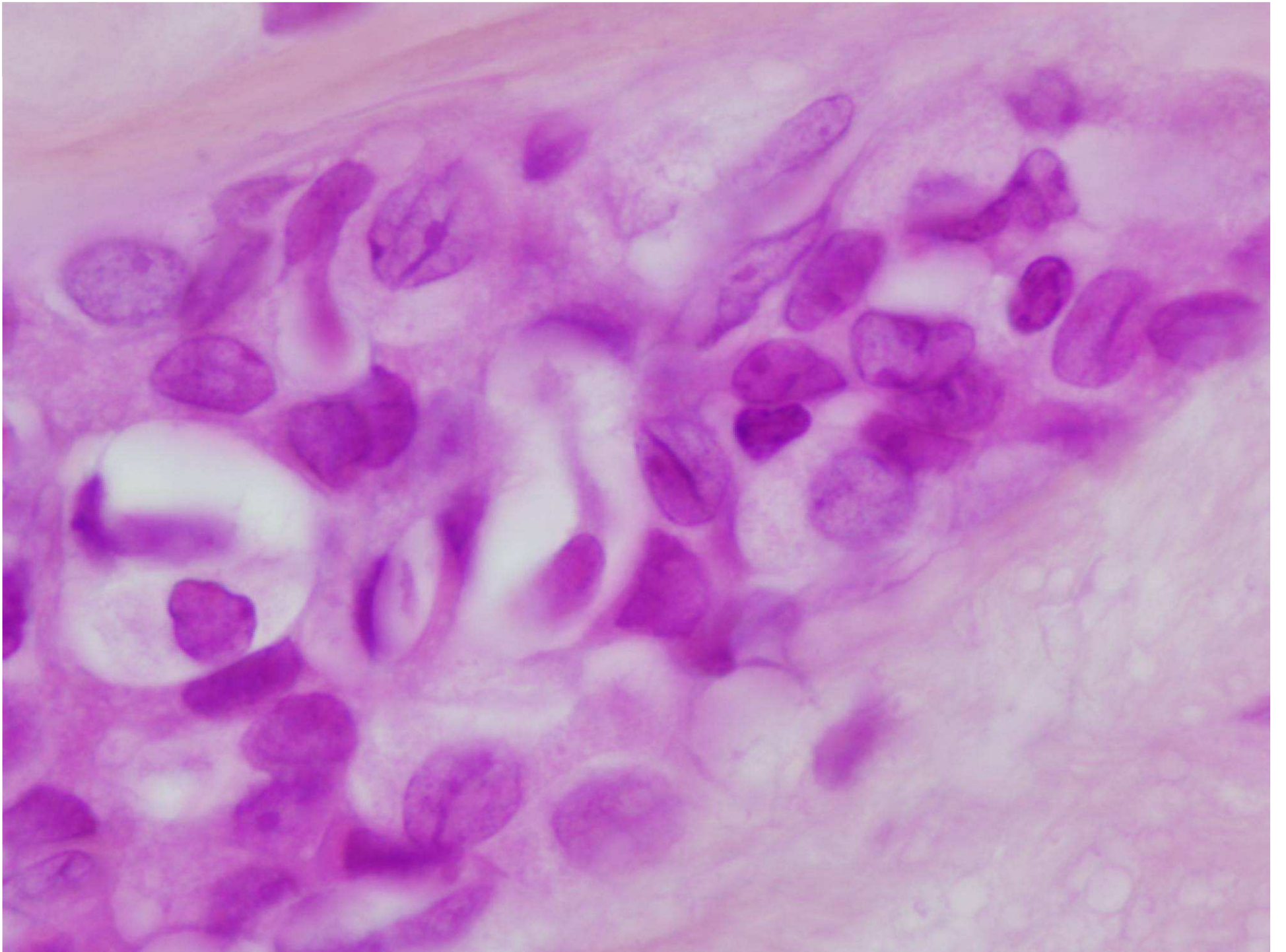
- Résultat attendu : non muté
- Résultat : mutation B-RAF V600E



↑
Séquençage de l'exon 15 du gène B-RAF :
mutation hétérozygote T1799A (V600E)

... **Carcinome papillaire ?**





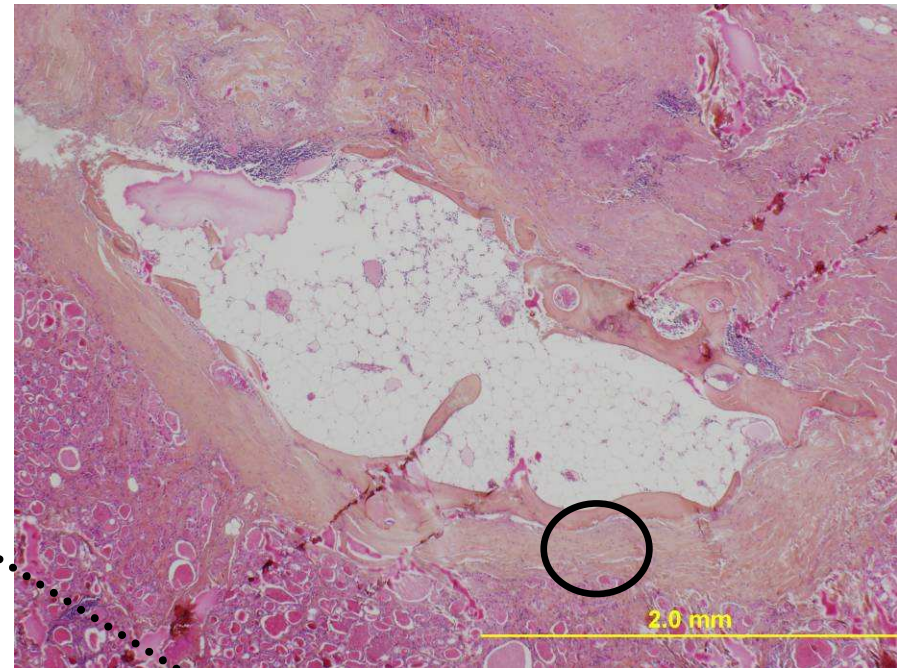
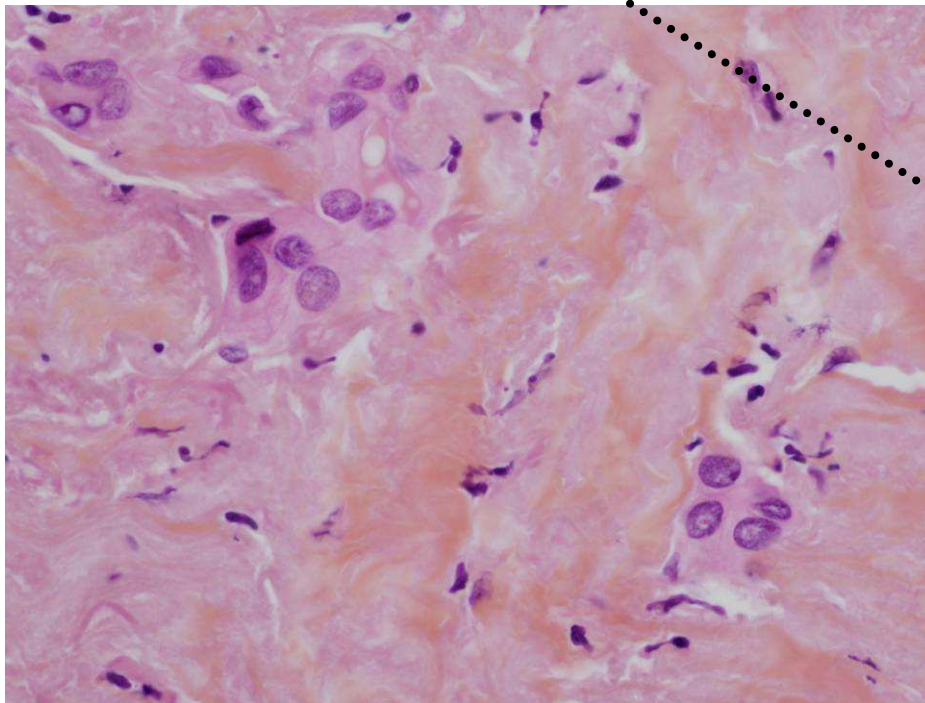


Diagnostic proposé :

Carcinome papillaire « momifié »
(muté B-RAF V600E)

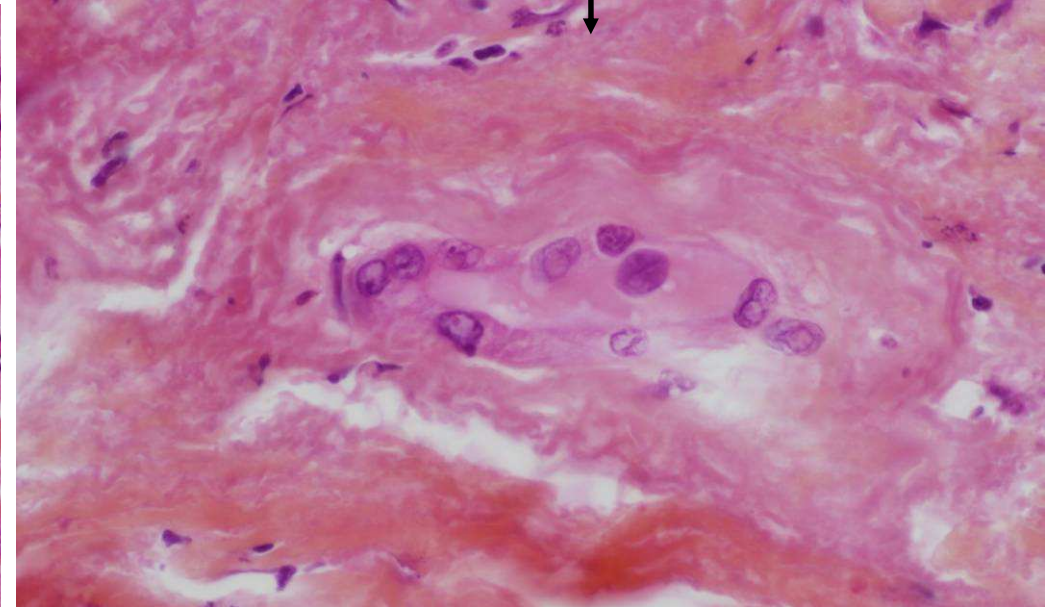
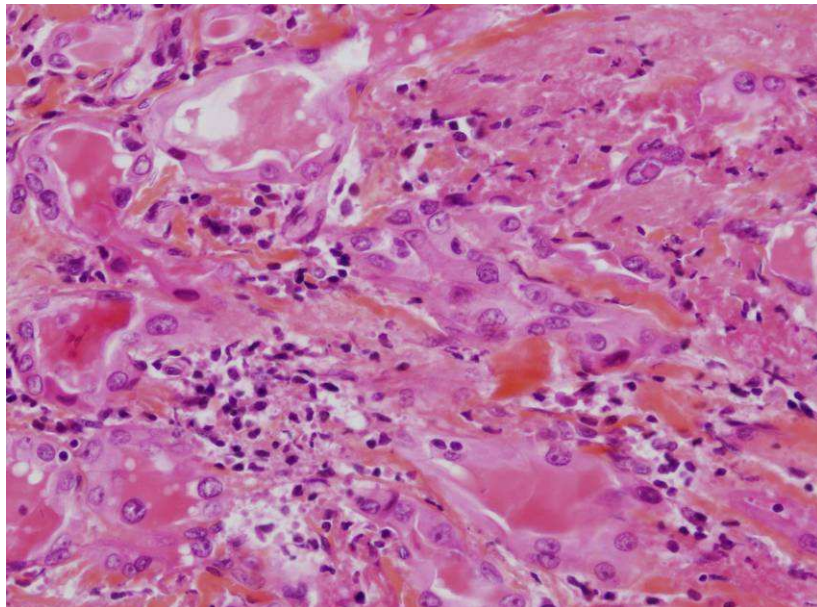
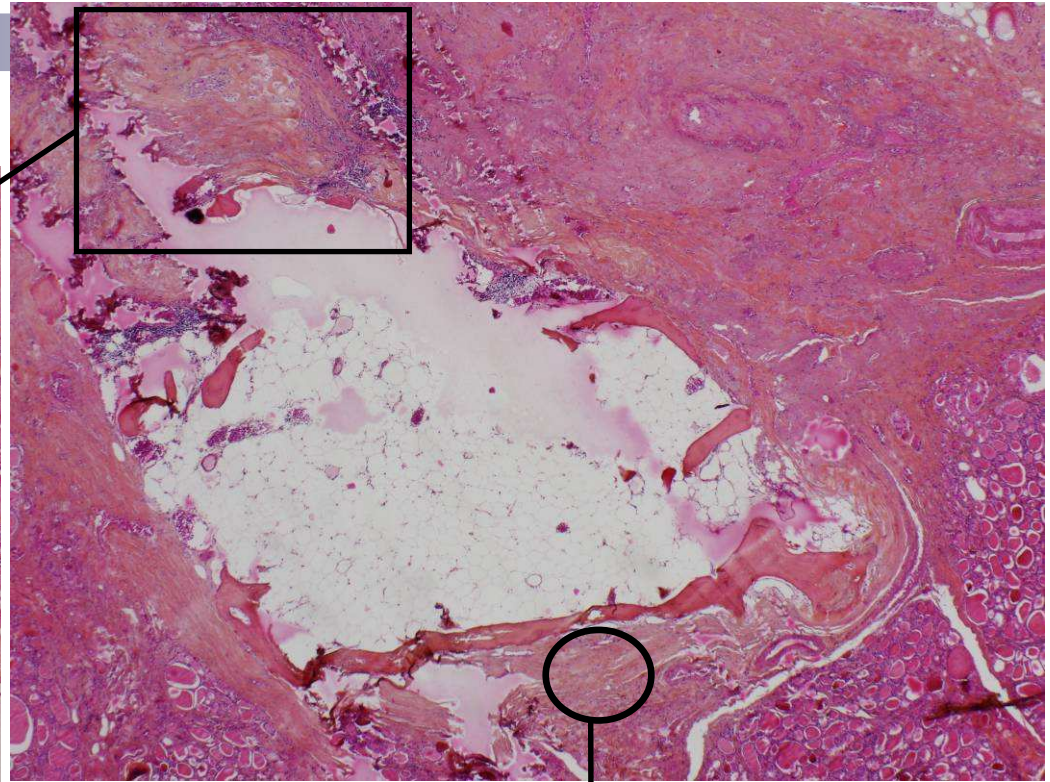
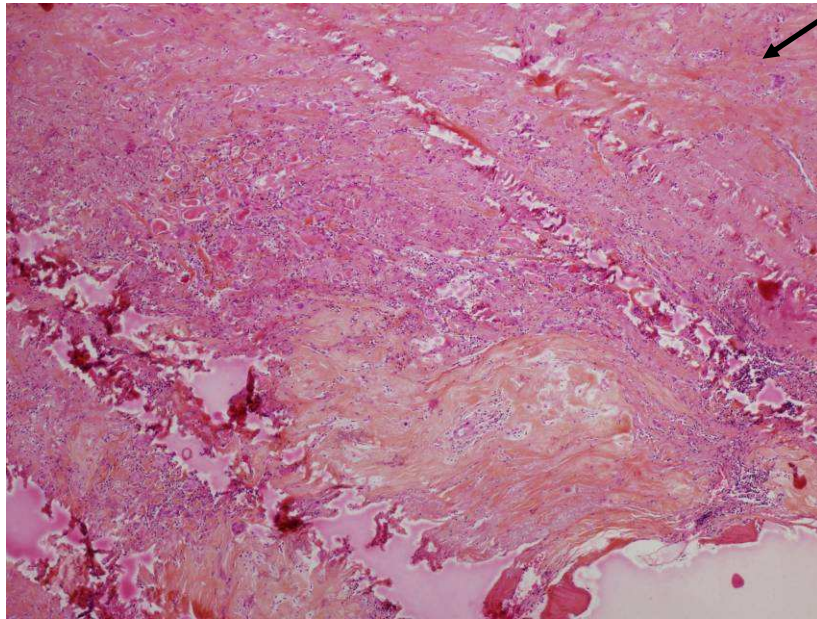
Les nodules calcifiés des GMN... sont parfois des carcinomes papillaires

- Fréquence ?
- Comportement ?
 - Exemple : Nodule calcifié dans un GMN en 1997



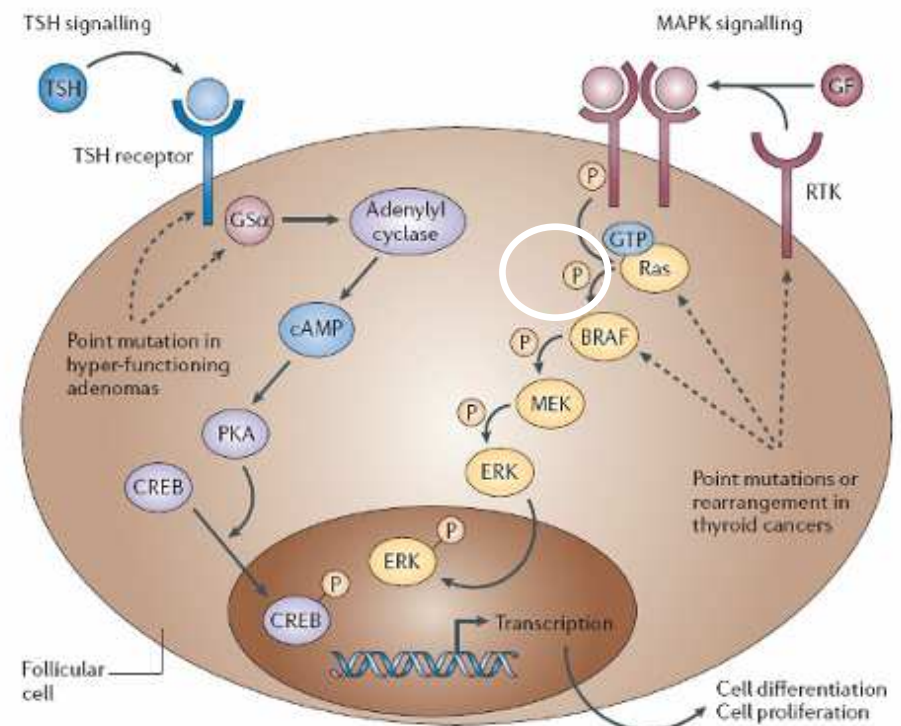
2003 : métastase ggl de CP

2003 : relecture (et recoupes)



Apport de la biologie moléculaire pour le diagnostic de carcinome papillaire (CP)

- Les CP sont caractérisés dans 70 % des cas par la présence d'une altération moléculaire spécifique
- la mutation BRAF V600E est l'anomalie génétique la plus fréquente (40-50%) et la plus spécifique du CP
- B-RAF et tumeurs folliculaires
 - **uniquement CP**
 - et certains C. peu différenciés
 - Jamais dans la thyroïde normale
 - 1 cas SCN + microCP
 - Décrite dans les CMT
- Intérêt :
 - Cytologie pré-op
 - Diagnostic ?





Références

- Xing M et al. BRAF mutation in thyroid cancer (review). *Endocr Relat Cancer*. 2005; 12: 245–262.
- Nikiforov YE et al. Thyroid carcinoma: molecular pathways and therapeutic targets. *Mod Pathol* 2008; 21 Suppl 2: S37-43.
- Cameselle-Teijeiro J et al. BRAF mutation in solid cell nest hyperplasia associated with papillary thyroid carcinoma. A precursor lesion? *Hum Pathol*. 2009;40:1029-35.
- Rosai J et al. Pitfalls in thyroid tumour pathology. Review. *Histopathology* 2006; 49: 107–120.